



## Rencontres

d'échange

d'expériences



Dans le cadre du PRSE, l'Ireps Aquitaine et Graine Aquitaine mènent depuis 2010 des rencontres d'échange d'expériences visant à mieux comprendre les liens entre la santé et l'environnement pour une meilleure articulation de ces problématiques, piliers du développement durable et de la promotion de la santé. A l'issue de réunions réalisées en 2010, deux thèmes ont fortement été demandés :

➔ l'alimentation

➔ l'activité physique et la mobilité douce.

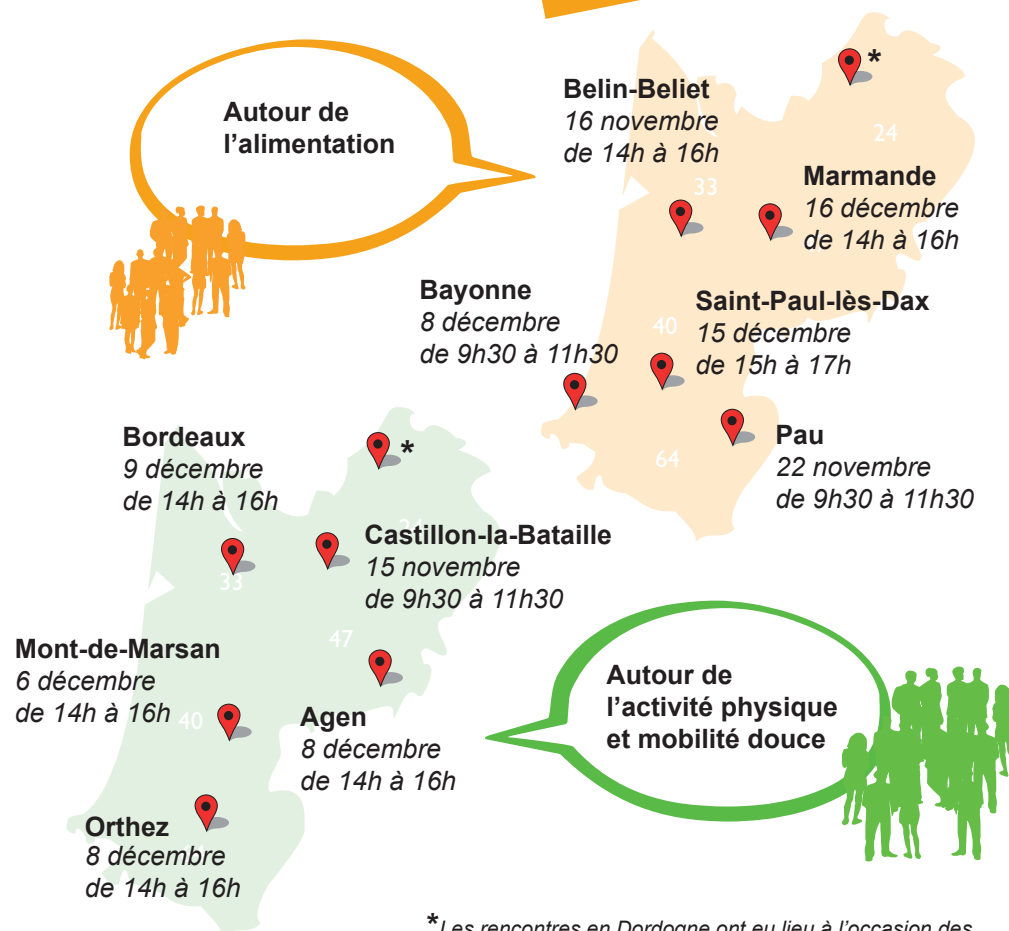
C'est pourquoi nous mettons en place une série de rencontres d'échanges d'expérience sur la région Aquitaine sur ces deux thématiques.

Ces rencontres permettront d'échanger à partir de vos propres expériences et des actions que vous menez. Elles seront l'occasion de montrer la diversité des modes d'intervention et de rencontrer des personnes agissant sur le même thème que vous.



## Les rencontres

2011



\* Les rencontres en Dordogne ont eu lieu à l'occasion des 9<sup>èmes</sup> rencontres du Graine Aquitaine, au château de Varaigne

Les rencontres étant limitées à 15 personnes, merci de vous inscrire sur le formulaire en ligne : [www.educationsante-aquitaine.fr/index.php?act=1.20.9](http://www.educationsante-aquitaine.fr/index.php?act=1.20.9)  
Un courrier de confirmation vous sera envoyé pour vous préciser le lieu de la rencontre. Pour tous renseignements complémentaires, vous pouvez contacter le secrétariat de l'Ireps Aquitaine, antenne de la Gironde : 6 quai de Paludate - 33800 Bordeaux - Mail : [contact33@ireps-aquitaine.org](mailto:contact33@ireps-aquitaine.org) - Tel. 05 56 33 34 10